

Paris Turu Sömestre Özel - 4 Gece (28 Ocak)

Paris



Tüm turlarımız da kademeli fiyat değişikliği uygulanabilmektedir. Kademeli kontenjan doldukça fiyatlar artış gösterebilir.

Kalkış Yerleri:

10:35 - İstanbul - Türk Hava Yolları (TK1823) | İstanbul Havalimanı - Paris

17:20 - İstanbul - Türk Hava Yolları (TK1834) | Paris - İstanbul Havalimanı

Gezilecek Yerler: Paris

PROGRAM

Paris Turu Sömestr Özel

Türk Havayolları ile

Sömestre Özel

4 Gece 5 Gün

2026

1 Gn: İstanbul - Paris

İstanbul Havalimanı Dış Hatlar Terminali Türk Hava yolları Kontuarı önnde Saat 07:35'da buluşma. Bilet ve pasaport işlemlerinden sonra Türk Havayolları'nın Tarifeli Seferi TK1823 ile Paris'e saat 10:35'da hareket ediyoruz. Yerel saat 12:20 'de Paris'e varışımızı takiben Paris'e hareket ve panoramik şehir turu. Bu turumuzda Fransa'nın en önemli sembolü Eiffel Kulesi ilk görlecek yerler arasındadır. Sonrasında en şık kafeleri ve mağazaları ile nl Champs Elysees, Paris şehir manzarasını izleyebileceğimiz Zafer Meydanı ve Takı, Napolyon'un mezarı görecek yerler arasındadır. Tur sonunda otelimize transfer ve odalarımıza yerleşme ve serbest zaman. Dileyen misafirlerimiz **ekstra** olarak dzenlenecek **Paris By Night** turuna katılabilir. Tur sonrası Paris otele transfer. Gecele Otelimizde.

Ekstra Tur Paris Işıklar Turu (Gece Turu) - Kişi Başı: 60 Eur

Şehir ışıklar altında panoramik olarak gezilir. Eiffel Kulesi'nin özel ışık gösterisi izlenir, Seine Nehri kıyısından Notre Dame Katedrali ve Louvre Mzesi'nin gece görünts, Champs Elysees, Zafer Takı, Concorde Meydanı ve Opera Garnier dıştan görülr.

2 Gn: Paris

Otelde alacađımız sabah kahvaltısının ardından serbest zaman. Dileyen misafirlerimiz **ekstra** olarak dzenlenecek **Muhteşem Paris (Eiffel Kulesi + Seine Nehri Gezisi + Montmartre- Ressamlar Tepesi** turuna katılabilir. Tur sonrası Paris otele transfer. Gecele Otelimizde.

Ekstra Tur: Muhteşem Paris :(Eiffel Kulesi + Seine Nehri Gezisi + Montmartre- Ressamlar Tepesi):

Yetişkin: 120 € (Kişi Başı)

Paris'in en önemli turistik mekanlarından oluşan kültrel ierikli bu turumuzda gn boyunca Őhrin gzelliklerini keşfedeceđiz. Dmdz bir ova zerine kurulmuş grkemli Paris Őhrinde gney ynnde ufka her baktıđınızda btn gzelliđiyle karŐınıza ıkan, geceleri ışık Őovlarıyla sizleri selamlayan Őhrin sembol, sanatılara ilham kaynađı dnyaca nl Eiffel Kulesi gezimizde yzyıllık asansrlerle ikinci kata ulaŐtıđımızda Paris'i bu kez Eiffel kulesiz panoramik grntleri ile karŐımızda bulacađız. Őhri yukarıdan seyretmenin zevkine vardıktan sonra, Paris'i tam ortasından kuzey ve gney (nehrin akıŐ ynne gre sađ ve sol yaka) olarak ikiye blen Seine Nehri zerinde tekne ile geziye ıkıyoruz. Paris'in en muhteşem binalarını yakından grecek, Seine Nehri'nin tm kprlerinin altından geerek unutulmaz anlar yaŐayacaksınız. Bu tekne gezisi sırasında grlecek yerler arasında Fransız Enstits, Millet Meclisi, DıŐıŐleri Bakanlıđı, Louvre-Orsay Mzeleri, Cite Adası, Adliye Sarayı, Conciergerie Hapishanesi, Belediye Sarayı, Alexander III Kprs gnmz renklendirecek. Daha sonra sekizyz yıllık Notre Dame Katedrali'nin ihtiŐamlı gotik mimarisini dıŐarıdan izleyeceđiz.Montmartre Tepesi'nden Paris'e hkmeden Sacra Coeur kilisesini ve 19. yzyılın sonlarından beri Paris bohem hayatının merkezi olmuŐ Ressamlar tepesinin daracık tipik sokaklarını gezerken, resamlara izdireceđiniz portrenize de sahip olabilirsiniz.

3 Gn: Paris

Otelde alacađımız sabah kahvaltısının ardından serbest zaman. Dileyen misafirlerimiz **ekstra** olarak dzenlenecek **Muhteşem Normandiya** turuna katılabilir. Tur sonrası Paris otele transfer. Geceleme Otelimizde.

Ekstra Tur: Muhteşem Normandiya :(Claude Monet Evi + Honfleur Gezisi + Bayeux Gezisi)

Yetişkin: 115 € (Kişi Başı)

Turumuzun il durađı Empresyonist ressam Claude Monet'in evi olacak. Birçok eserini evinin bahçesinden ilham alan Ressam'ın evini ve bahçesini gördükten sonra ikinci durađımız Honfleur oluyor. Honfleur Fransa'nın Normandiya kıyılarında bulunan en görkemli kentlerden biridir. Öđle yemeđi ve serbest zamanımızın ardından turumuzun sonu ve Paris otelimize transfer.

4 Gn: Paris

Otelde alacađımız sabah kahvaltısının ardından serbest zaman. Dileyen misafirlerimiz **ekstra** olarak dzenlenecek **Disneyland** turuna katılabilirler. Tur sonrası Paris otele transfer. Gecele Otelimizde.

Ekstra Tur: Disneyland Turu (Gidiş-Dnş transferler + çift park giriş biletleri) Yetişkin: 225 €

Paris'e 36 km uzaklıktaki Disneyland parkı gezimizde, Hayaletler evi, Mark Twain'in Gemisi, çılgın maden treni, Indiana Jones, Robinson'un evi, Karayip korsanları mağarası, bebekler dnyası, yıldızlar turu, 3 boyutlu sinema, uzaya yolculuk, denizaltı macerası, araba yarış pisti gibi aktivitelerle bykler de en az kkler kadar eđlenecek ve Disney karakterleriyle beraber gn boyunca çok keyifli anlar yaşıyacađız...

Disney karakterlerinin geit treninin ardından Paris'e geri dneceđiz. zel aracımız ile rehberlerimiz sizleri otellerinizden alıp tur bitiminde otellerinize geri bırakacaktır. Disneyland ve Walt Disney Stdyolarının her kiři iin sınırsız çift park giriş biletleri fiyatımıza dahildir.

5 Gn: Paris - İstanbul

Sabah kahvaltı serbest zaman. Rehberimizin belirleyeceđi saatte havaalanına transfer oluyoruz. Trk Havayolları'nın Tarifeli seferi TK1834 ile saat 17:20'te İstanbul'a hareket ediyoruz. Yerel saat 22:55'de İstanbul Havalimanı'na varışımız ile turumuzun sonuna geliyoruz. Bir sonraki seyahatinizde görüşmek dileđiyle

**Extra Turlar minimum 20 kişi olması durumunda gerçekleşmektedir
20 kişinin altında olması durumunda Fiyatlarda farklılık gösterebilir**

NOT: Yol yoğunluğu, trafik, sis ve hava şartlarına bağılı olarak varış saatimiz planlanandan geç olabilir. O sebele dönüş bileti ve uçak bileti gibi planlarınızı bir sonraki güne göre yapmanızı öneriyoruz.

DİĞER BİLGİLER

Türk Havayolları tarifeli seferi ile İstanbul (İstanbul HL)-Paris (CDG) -İstanbul (İstanbul HL)- arası uçak bileti

Belirtilen kategorideki otellerde 4 gece konaklama

Sabah kahvaltıları

Alan- Otel- Alan transferleri

Profesyonel Türkçe rehberlik hizmetleri

Zorunlu Mesleki Sorumluluk Sigortası

Yurtdışı Çıkış Harç Pulu

Vize Ücreti

Seyahat sigortası

Her türlü otel ekstraları ve kişisel harcamalar

Şehir ve otel vergileri

Opsiyonel turlar

Önemli Açıklamalar

- Gün içindeki kur değişimi TL fiyatlara yansıtılmaktadır. Ödeme anındaki kurlar geçerlidir.
- Rezervasyon esnasında misafirlerimizin pasaport no, doğum tarihi ve pasaportun alınış/son kullanma tarihi bilgilerinin alınması gerekmektedir.
- Tura katılan kişilerin seyahat sırasında yanlarında Seyahat Sigortalarını bulundurmaları gerekmektedir.
- Yurtdışı Çıkış Harcının, seyahat tarihinden önce ilgili bankalara ödenmesi ve dekontun seyahat sırasında yanınızda bulundurulması tavsiye edilir.
- Acente, kategorisi aynı kalmak kaydıyla otel isimlerini değiştirme hakkını saklı tutar.
- Ekstra turların günleri; içeriğe bağılı kalmak kaydı ile katılımcı sayısına (Minimum 20 kişi), müze ve ören yerinin kapalı olma durumuna, uçuş saatlerinde oluşabilecek değişikliklere göre rehber tarafından değiştirilebilir.
- Panoramik şehir turu, şehirlerin tanıtımı için düzenlenen 2-3 saat süreli turlardır. Panoramik şehir turları; müze ve ören yerleri girişleri içermemekte olup şehir hakkında genel bilgi vermek amaçlıdır. Bazı turlar kapalı yollar veya araç girişine izin verilmeyen noktalarda imkânlar dâhilinde toplu taşıma veya yaya olarak yapılabilir. Yol üzeri

yapılacak ekstra turlarda; tura katılmayacak olan misafirlerimiz, rehber tarafından belirlenen mola yerinde bekleme yapacaklardır. (Benzin istasyonu, Dinlenme tesisleri, Market Vb.) 3 kişilik odalar, otellerin müsaitliğine göre verilmektedir. 3 kişilik odalarda ilave yatak uygulaması olup, 3. Yatak standart yataktan küçüktür.

► 2 yetişkin + 1 çocuk olan rezervasyonlarda çocuk için ayrı yatak bulunmayabilir. Çocuk fiyatları ancak çocuğun iki yetişkin yanında konaklaması durumunda geçerlidir. Çocuk indirimleri 2 yetişkin yanında kalan yaş grubuna uyan, "tek çocuk" için geçerlidir.

► Gidilen ülkelerdeki otellerde alınacak kahvaltılarda içeriği Türk kahvaltısından farklıdır. Grup kahvaltıları genelde continental kahvaltı (Çay/kahve, kuruyemiş ve marmelat) olarak ayrı salonda verilebilir.

► Otellere giriş saatleri uluslararası kurallara belirlenmiş olup, giriş saat 14:00 - 15:00 arasındadır. Çıkış saatleri 10:00 - 12:00 arasındadır.

► Bağlı programlarımız birkaç alternatifli oteller bazında satışta sunulmaktadır. Birden fazla otel seçeneği olan programlarımızın rehber ve transfer aracı aynı olabilir.

► Fuar, kongre, konser, etkinlik, spor turnuvası vb. gibi dönemlerde oteller, belirtilen lokasyonlardan veya km'lerden daha fazla mesafede kullanılabilir.

► Promosyon ibaresi olan turlarımızda otellerimizin konumu ve verilen içeriği standart paketlerimize göre farklılık gösterebilir. Promosyon turlarımızda misafir tarafından iptal veya değişiklik yapılamaz.

► 18 yaş altı reşit sayılmayan çocukların anne veya babalarından biri veya ikisi ile beraber tura katılmadığı durumlarda, tura katılım için gerekli olan muvafakatnamelerin seyahat sırasında kişilerin yanında bulundurulması zorunludur.

► Turlar başka acente turları ile birleştirilebilir.

► Uçak saatlerine bağlı olarak programda değişiklik olabilir.

► Bazı havayollarında yeme-içme ve online check-in hizmetleri ücrete tabi olabilir.

► Otobüslü turlarımızda, rezervasyon esnasında kesinlikle "Koltuk Numarası" garantisi verilmez. Otobüslü turlarımızda kullanılacak araç tipleri, katılımcı sayısına göre belirlenmektedir.

► T.C. Yeşil Pasaportu ile seyahat edecek misafirlerimizin pasaport alınış tarihi 10 yıldan eski ise; pasaportlarını yenilemeleri gereklidir.

► Yırtık, yıpranmış, ıslanmış ve/veya benzeri tahribat(lar)a uğramış pasaportlar nedeniyle ziyaret edilecek ülke sınır kapısında gümrük polisi ile sorun yaşanmaması adına; alınan pasaportların yenilenmesi ve T.C. vatandaşlarına vize uygulayan bir ülke ise ilgili vizenin yeni pasaportta olması gerekmektedir. Aksi durumda sorumluluk yolcuya aittir. Seyahat bitiş tarihi sonrası, pasaport geçerlilik süreleri ülkelere göre minimum 3 ay ile 1 yıl aralığında değişkenlik göstermektedir. Ülkelerin talepleri olan pasaport geçerlilik süresi bilgilerine buraya tıklayarak ulaşabilirsiniz. Aksi durumda misafirlerimiz ülke pasaport polisleri tarafından ülkeye alınmama durumu ile karşılaşabilir.

► Schengen bölgesine seyahat edecek herhangi bir pasaport tipine sahip misafirlerin eğer pasaportlarının alınış tarihi 10 yıldan eski ise; pasaportlarını yenilemeleri talep edilebilir. Aksi halde gidecekleri ülkeye kabul edilmeyebilirler ve/veya Türkiye'den havayolu firması tarafından uçuşları gerçekleştirilmeyebilir. Böyle bir durumda sorumluluk yolcuya aittir.

Schengen Vizesi istenen destinasyonlara yapılan gezilere katılacak T.C. Vatandaşı misafirlerin mutlaka vize geçerliliğini, çok girişli olup olmadığını, kullanım süresinin bitişini kontrol etmesi gerekmektedir.

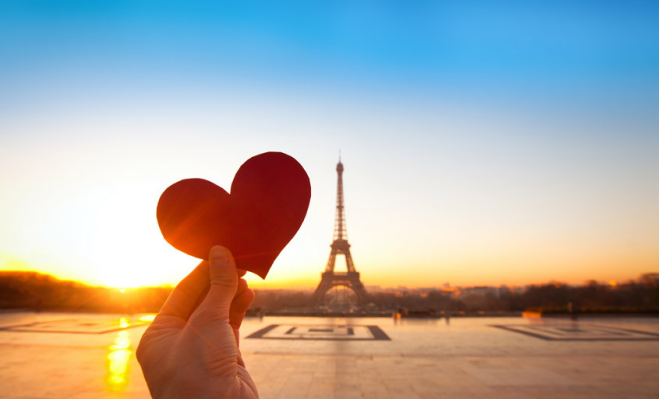
► T.C. vatandaşı olsa dahi, yurt dışı gezisine farklı bir ülkeden sahip olduğu pasaport ile çıkacak misafirlerimizin, seyahat edeceği ülke(ler)de vize uygulaması olup olmadığı hakkında, ilgili konsolosluğa başvurarak bilgi alması gerekmektedir.

Turun iptali durumunda vize ücreti iade edilmez. Vize alınmış olması, ülkeye giriş yapılabileceği anlamına gelmez, pasaport polisinin ülkeye sokmama yetkisi vardır. Bu durumdan **Yurtdisitatilim.com** sorumlu değildir, sorumluluk misafire (yolcuya) aittir.

Yeterli sayı sağlanamadığı takdirde geziler yapılamamakta veya ekstra gezi fiyatları, içerik, kullanılacak araç ve

katılımcı sayısına göre deęişiklik göstermektedir.

Not: Acente havayolu ile yolcu arasında aracı konumunda olup, 28.09.1955 Lahey Protokolüne tâbidir. Uçuş öncesinde saatler deęişebilir ve tüm saatlerin hareket tarihlerinden 48 saat önce teyid edilmesi gerekmektedir. Yurtdışı gezilerinde en az 6 ay geçerli pasaport olması mecburîdir. Paket tura katılacak sayının yeterli olmaması durumunda 20 gün öncesinden tur iptali tüketiciye bildirilir. Uçağın ineceęi şehre göre parkurlarda deęişiklikler olabilir.



<https://yurticitatilim.com/paris-turu-somestre-ozel-4-gece-251>

Yurtiçi Tatilim

YEŞİLOVA MAH. ASPENDOS BLV. YILMAZ İŞ HANI NO: 202 İÇ KAPI NO: 101 MURATPAŞA/ ANTALYA
Muratpaşa - Antalya
0850 259 23 73

Bu çıktı 26-04-2026 11:09 tarihinde verilmiştir. Yurtiçi Tatilim tur programında ve fiyatlarında deęişiklik yapabilir. Lütfen rezervasyon anında yeniden kontrol ediniz.